



Polisi Llawysgrifen

Ein nod wrth addysgu llawysgrifen yw bod y disgyblion yn cynhyrchu llawysgrifen sy'n llifo, yn ddarllenadwy ac yn daclus.

Er mwyn sicrhau datblygiad y sgiliau dilynir y canllawiau canlynol:

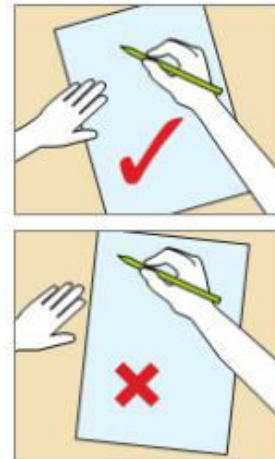
- Ar ddechrau'r Cyfnod Sylfaen, defnyddiwn wahanol fathau o ymarferion a chyfryngau er mwyn sicrhau bod y plant yn dysgu sut i ffurfio eu llythrennau a dal offer ysgrifennu'n gywir.
- O'r feithrin bydd y plant yn dysgu ffurfio llythrennau fel yn Atodiad 1. Bydd y plant yn ymuno'r llythrennau i ysgrifennu'n glwm pan yn barod.
- Darparwn gyfleoedd i'r plant ddatblygu eu llawysgrifen mewn gwahanol ardaloedd yn y dosbarth ac yn yr ardal tu fas.
- Addysgir y plant am bwysigrwydd eistedd yn gywir er mwyn ysgrifennu yn drefnus ac yn daclus. Atyfnerthir hyn trwy'r ysgol. Gweler Atodiad 2.
- Os fydd plant yn cael anhawster i ddal eu pensiliau yn gywir, defnyddiwn bensiliau trionglog a gripiâu pensil. Cynnigir cymorth pellach os oes angen ee Handwriting Motorway
- Pan fydd y plant wedi llwyddo i feistrioli ysgrifennu'n glwm, yn daclus ac yn ddarllenadwy byddant yn dechrau defnyddio peniau inc ym mlwyddyn 3.
- Disgwylir i staff fodelu llawysgrifen yr ysgol wrth farcio, addysgu ac ar waliau'r dosbarth.
- Rydym yn mynnu bod y plant yn parchu eu llyfrau ac yn cyflwyno eu gwaith yn dwt ac yn ddarllenadwy bob amser. Dathlwn waith arbennig a'i arddangos ar wal y dosbarth.
- Rhoddwn gopi o'r polisi hwn i'r rhieni fel eu bod yn gallu cefnogi waith eu plant.

Aa Bb Cc Ch ch Dd
Dd dd Ee Ff Ff ff Gg
Ng ng Hh Ii Jj Kk Ll
Ll ll Mm Nn Oo Pp
Ph ph Rr Rh rh Ss Tt
Th th Uu Vv Ww
Xx Yy Zz

Correct posture and pencil grip for handwriting

Pupils should be taught to sit correctly at a table, holding a pencil comfortably and correctly.

SITTING POSITION

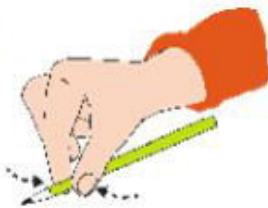


Paper position for right-handed children

THE TRIPOD PENCIL GRIP

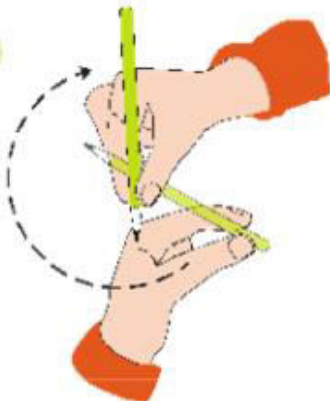
Both right and left handed children should be encouraged to use the tripod grip which allows the pen/pencil to be held securely whilst allowing controlled movements of the pen/pencil nib.

1



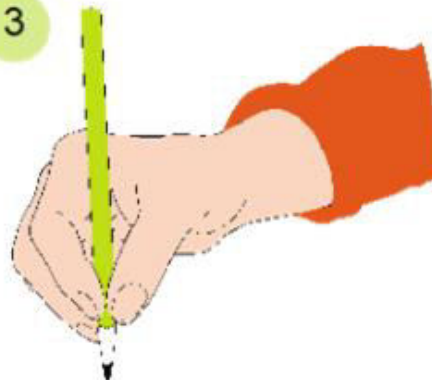
1) Grip the pencil with your index finger and thumb with the nib pointing away.

2



2) With your free hand, spin the pencil from underneath.

3



3) Use your middle finger to support the underside of the pencil.